

dossier

ÉQUIPEMENT

# CENTR'HALLS PARK EN TEST

Ouvert dans un premier temps aux associations en décembre, le tout nouvel équipement parisien dédié aux sports de déplacement en milieu urbain prend ses marques.



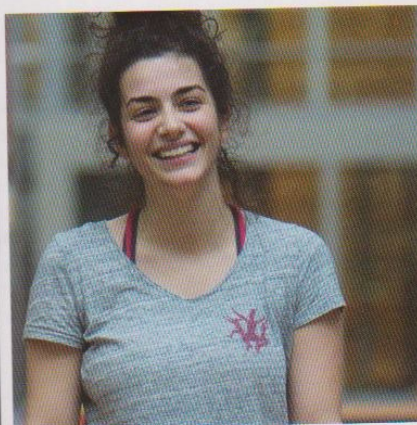
© Thomas Szaundis / Impulser Training / Christophe Thélot - Prisme Events





## PAROLE À

Adélaïde Gandrille,  
présidente de Pink Parkour



« Nous espérons vraiment que l'ouverture de Centr'Halles Park aidera à repousser les clichés que le public peut avoir sur la pratique du parkour. Ce n'est pas un sport extrême, ou des inconscients sautent de toit en toit. C'est une discipline complète, avec des valeurs fortes, d'échange, de partage, dans la bonne entente et le respect. Elle demande beaucoup d'entraînement.

On aimerait bien que cette salle permette d'ouvrir des portes, pour ne pas dire les consciences, afin que l'on puisse s'entraîner dans la rue sans se faire gronder comme des gamins. Nous sommes des adultes responsables et pour la plupart, passionnés. Cette salle ne doit pas être un ghetto à traceurs. Pour nous, elle sera un refuge en temps de pluie et une première marche vers un Paris accueillant pour les grands enfants que nous sommes. Nous ne désirons qu'une chose : profiter de cette jolie ville, sous terre ou avec plus de hauteur.

Ce serait chouette aussi si Centr'Halles Park devenait un lieu de rapprochement entre les différentes associations de traceurs et générerait des échanges interdisciplinaires, avec les pompiers, des danseurs, etc. L'échange et la communication sont les clés... On a tous à apprendre de chacun ».



Une discipline complète,  
avec des valeurs fortes.

Le complexe sportif Suzanne Berlioux s'est enrichi d'un équipement très tendance urbaine. Aux côtés de la piscine et du gymnase vient de s'ouvrir une salle d'initiation et d'entraînement aux sports de déplacement en milieu urbain. Nées en France dans les années 80 et popularisées par les Yamakasis, ces pratiques se rattachent aujourd'hui à trois styles : le parkour, l'art du déplacement et le free running. Globalement, il s'agit d'aller d'un point A à un point B le plus efficacement et le plus rapidement possible, en se jouant des obstacles. Ses pratiquants, les « traceurs », allient course, saut, escalade, équilibre, acrobatie... Leur discipline repose sur un entraînement drastique et requiert maîtrise de soi et de son corps. Pas encore vraiment institutionnalisée, elle est juste en passe d'être reconnue par le ministère chargé de la jeunesse et des sports. Mais qu'importe ! « C'était un vœu des conseils de la jeunesse de la Ville de Paris d'avoir une installation innovante » explique Alexandre Gilbert, chef d'établissement, responsable depuis 2010 du gymnase Suzanne Berlioux.

#### 400 m<sup>2</sup> à la lumière du jour

Aménagé à la place des anciennes serres tropicales, Centr'Halles Park dispose d'une belle salle lumineuse. On y accède par la place de la Rotonde, via un hall partagé avec le gymnase Berlioux. Il s'y mêlent une atmosphère de rue et l'ambiance d'une salle de sport.

Avec des verrières pour plafond, l'équipement bénéficie de la lumière du jour. Aux murs, des parois brutes de béton alternent avec de larges baies vitrées donnant sur la piscine d'une part, sur le couloir d'accès de la porte du Jour d'autre part. La transparence du lieu est de nature à faire des adeptes. « Le fait d'être très visuel va attiser la curiosité et nous amener du monde » remarque Alexandre Gilbert. Ça et là, des éléments en acier brossé - rampes, cadres de portes... - ajoutent une touche raffinée. Aussi long que la piscine, et avec ses 8 mètres de large et ses 10 mètres de haut, le volume est spacieux.

#### Ouvert à tous

La salle s'organise en trois espaces disposés en enfilade, qui peuvent fonctionner de façon autonome ou offrir une ligne pour un enchaînement. Le premier avec des modules amovibles, destiné aux débutants. Le deuxième avec des modules fixes, pour un niveau de pratique intermédiaire. Le troisième, avec des modules fixes aussi, pour les traceurs avertis.

La volonté de la Ville de Paris est que cet équipement soit ouvert à tous. Non seulement aux habitants du quartier, mais aussi à un large public parisien. Non seulement aux spécialistes, mais aussi à ceux qui veulent s'initier. « Pour nous, c'est une année test » confie Alexandre Gilbert. « Les associations spécialisées qui ont collaboré à la programmation de l'équipement (AddAcademy, Pink Parkour, Parkour Paris, French Free Run Family et Culture Parkour) ont chacune leur créneau attiré - à midi, en début d'après-midi et en soirée. Nous allons mettre en place des créneaux pour les jeunes adolescents et jeunes adultes, les scolaires, les familles, les seniors et les personnes en situation de handicap. Nous allons nous appuyer sur les éducateurs professionnels des associations pour donner les cours d'initiation ». Des calicots présentant l'histoire du lieu et les différentes pratiques seront installés dans le hall. Les gens feront leur choix. Les associations spécialisées seront aussi sollicitées pour former les professeurs d'éducation physique et sportive qui le souhaitent. « Quand ceux-ci se sentiront aptes à encadrer leurs élèves, ils le feront ». L'ouverture de Centr'Halles Park enthousiasme Alexandre Gilbert. « C'est une discipline plutôt fun, spectaculaire.

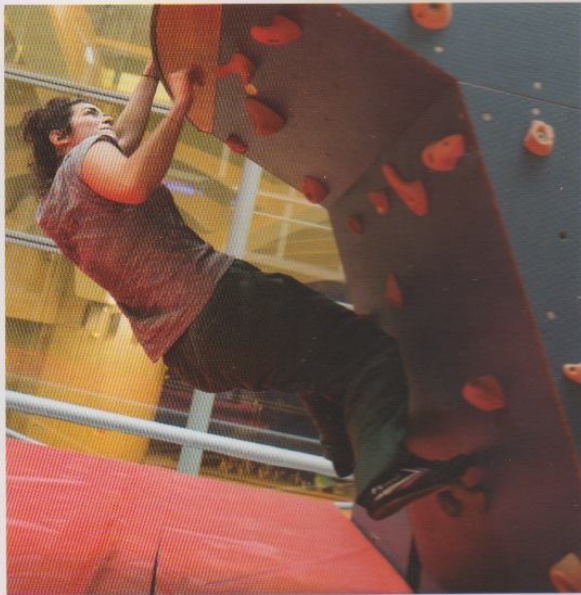
Et tout est à mettre en place ». Après avoir établi le règlement intérieur et les conditions de fonctionnement (horaires, entretien, responsabilité de chacun...), « le plus gros du travail est à faire, pour que cela fonctionne bien ». Les 7 personnes qui s'occupent aujourd'hui du gymnase Berlioux intègrent le nouvel équipement dans leurs fonctions, pour l'accueil du public, la mise en relation avec les associations, le respect des horaires par les pratiquants, le nettoyage des sols... Elles travaillent en 2 équipes de 7 h à 23 h, 7 jours sur 7. ■

“

Le fait d'être très visuel va attiser la curiosité et nous amener du monde.”

Alexandre Gilbert





## PAROLE À

Antoine Dupré,  
dirigeant de Culture Parkour



« C'est bien qu'une salle entièrement dédiée à la pratique du parkour s'ouvre enfin à Paris. Cela fait plus de dix ans que nous nous entraînons dans un gymnase au Kremlin-Bicêtre, où nous avons nos propres matériels, amovibles. Et nous sommes une des rares associations en Île-de-France à pouvoir disposer ainsi d'un équipement public.

Nous sommes ravis de pouvoir dispenser des cours au grand public à Centr'Halles Park. Notre discipline s'adresse à tous, aux plus jeunes comme aux plus âgés. Elle ne nécessite pas forcément un bagage physique et un niveau sportif extraordinaires. Nous espérons que cette salle permettra au public de découvrir la pratique et lui donne envie de s'initier. Le faire dans un cadre sécurisé, avec des tapis, c'est beaucoup moins rude que dans la rue. Cela sert à acquérir des bases solides, afin de pouvoir se confronter ensuite de façon sûre aux obstacles extérieurs. Tout comme un mur d'escalade, s'entraîner en salle n'empêche pas de saisir l'esprit du parkour et d'en éprouver les sensations. Cela répond à un critère important : la sécurité. Dans notre association, nous n'avons jamais eu d'accident grave, juste des foulures ou des fatigues musculaires ».

“

Notre discipline s'adresse à tous, aux plus jeunes comme aux plus âgés.”